

KEYWATCHER III

KEYBANK III

KEY-PRO III

SMARTKEY



(Standardmäßige Lieferung mit Tür)

KEYWATCHER® III – ALLE SCHLÜSSELBEWEGUNGEN IM BLICK

Der KeyWatcher III sorgt für eine effektive und sichere Verwahrung, Verwaltung, Herausgabe und Annahme von Schlüsseln.

Der KeyWatcher III ist in einem stabilen, lackierten, ca. 2 mm dicken Stahlblechgehäuse untergebracht. Das System kann von 8 Aufnahmeplätzen für SmartKeys, an welchen bis zu 5 Standardschlüsseln befestigt werden können, auf bis zu 1440 Aufnahmeplätze aufgerüstet werden. Ein Mastergehäuse beinhaltet im kompletten System:

- die Aufnahmeplätze inklusive SmartKeys und Befestigungsbügel,
- die Tastatur und ein beleuchtetes Display zur Steuerung des Systems,
- eine Notstromversorgung und den zentralen Mikroprozessor mit Schnittstellen zu PC, seriellen Drucker, Kartenleser usw.
- Programmiersoftware KeyPro III.

Zur Inbetriebnahme sind lediglich ein Zugang zur Stromversorgung und zu einem externen PC oder Netzwerk für die Programmierung des Systems, Identifizierung und Zuordnung der Schlüssel zu den SmartKeys sowie Anlegen und Rechtevergabe der Benutzer mit der mitgelieferten KeyPro III-Software nötig. Danach kann das System sofort betrieben werden.

Identifiziert sich ein berechtigter Benutzer am System, werden über einen elektrischen Türöffner die Tür freigegeben und der Aufnahmeplatz optisch angezeigt sowie die Verriegelung des jeweils angeforderten SmartKeys gelöst, so dass der SmartKey aus seinem Aufnahmeplatz entnommen werden kann. Bei der Rückgabe muss sich der Benutzer erneut identifizieren, um das System zu öffnen, und kann dann den SmartKey in einen beliebigen Aufnahmeplatz zurückgeben. Die Entnahme und die Rückgabe werden mit Datum, Zeit, den Benutzerdaten und den Daten des entsprechenden Schlüssels registriert und protokolliert.

Bei Stromausfall liefert eine integrierte Batterie bis zu 48 Stunden den benötigten Strom, um weiter Zugang zum System und damit zu allen Schlüsseln zu ermöglichen. Der KeyWatcher verfügt zudem über eine Lithium-Batterie, mit der er die gespeicherten Daten auch bei längeren Spannungsausfällen speichern kann. In Notfällen lässt sich das Gehäuse über einen zentralen Schlüssel öffnen und über eine mechanische Entnahme die SmartKeys freigeben. Standardmäßig ist der KeyWatcher III mit 2 seriellen RS232-Schnittstellen ausgerüstet, die den Anschluss eines Druckers, eines biometrischen Fingerprints-Lesers oder die PC-Kommunikation ermöglichen. Optional sind unter anderem der Einbau eines internen Modems oder eines seriellen Netzwerkadapters möglich.

Zurzeit stehen 6 verschiedene Module zur Auswahl:



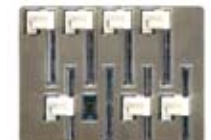
Modul mit 16 Aufnahmeplätzen



Modul mit 8 Aufnahmeplätzen für große Schlüsselbünde.



Modul mit 6 Aufnahmeplätzen für lange Schlüssel.



Modul mit 8 Kartenaufnahmeplätzen (Kreditkartengröße)



Modul mit 2 Fächern für Handys, PDA's u.ä.



Modul mit einem großen Fach.



FINE

KEY MANAGEMENT

KEYWATCHER® III – SPEZIFIKATION

KeyWatcher-System von 8 bis auf max. 1440
Aufnahmeplätze erweiterbar

GEHÄUSE

- Drei Standard-Gehäusegrößen sind verfügbar
Einsteigermodell:
mit 8 Aufnahmeplätzen
Schmales Mastergehäuse:
16 bis 48 Aufnahmeplätze
Breites Mastergehäuse:
32 bis 96 Aufnahmeplätze
Ergänzungsgehäuse breite oder schmale
Ausführung von 16 bis max. 96 Aufnahmeplätzen
- Bemaßung (B x H x T)
8er : 420 x 340 x 180 mm
Gehäuse schmal: 560 x 750 x 250 mm
Gehäuse breit: 700 x 750 x 250 mm
Mit Bedieneinheit verändern sich Höhe und Tiefe
(H x T) 865 mm x 330 mm
- Material: Gehäuse aus 1,3 mm Stahlblech
lackiert, Außentür aus 1,8 mm Stahlblech lackiert
- Lackierung: ähnlich RAL 7044, seidengrau
- Gehäuse mit elektrischem Türöffner. Dieser öffnet nur, wenn ein berechtigter Benutzer einen Schlüssel anfordert.
- Ein mechanisches Schloss erlaubt die Öffnung im Notfall.
- System ist alarmüberwacht, gegen unberechtigte Benutzung
- LCD Anzeige, zweireihig, sechzehnstellig mit Beleuchtung
- 12 Tasten, alphanumerisches Bedienfeld, aus Metall

FUNKTIONEN

- Schlüssel-Aufnahmeplätze werden über die LCD-Anzeige benannt und durch einen leuchtenden Aufnahmeplatz identifiziert.
- Jeder Schlüssel ist elektrisch in seinem Aufnahmeplatz blockiert und wird nur für berechtigte Benutzer freigegeben.
- Überwachtes Batteriebackup bei Stromausfall, für ca. 48 Stunden Normalbetrieb.
- Lithium Batterien halten die gespeicherten Daten auch bei lang anhaltenden Spannungsausfällen aufrecht.
- 2 serielle RS232 Schnittstellen für Druckeranschluss, Biometrischen FingerPrint Leser oder PC Kommunikation.

- Schnittstellen, elektrischer Anschluss intern/extern erhältlich.
- Eingebautes Kartenleser Interface, für den Anschluss von handelsüblichen Magnetkarten- oder Wiegand-Protokoll Leser.
- Eingebautes Relais Input Interface, für den Anschluss eines externen Kontaktes einer ZK, zur Aktivierung der Eingabetastatur.
- SmartKeys sind in acht verschiedenen Farben zur Kennzeichnung der Schlüssel erhältlich.
- An einem SmartKey können bis zu 5 Standard Schlüssel befestigt werden.
- Die Schlüssel werden mit einem 3,2 mm starken Edelstahlbügel am SmartKey befestigt.
- Für die Befestigung der Bügel und Schlüssel am SmartKey wird kein separates Werkzeug benötigt.
- Die SmartKeys können, nach Entfernen des Stahlbügels mittels Werkzeug, bis zu 4 mal wiederbenutzt werden.
- Bis zu maximal 4000 Aktionen werden rollierend gespeichert. Bei angeschlossenem PC unbegrenzt speicherbar.

ZUBEHÖR (optional)

- Interner serieller Drucker mit 80 Zeichen Druckbreite
- Internes Modem
- 4 Alarmrelais zur externen Alarmüberwachung für die EMA
- Vier- bzw. Sechs Augenprinzip mit sicherer Schlüssellentnahme und Rückgabe
- serieller Umsetzer für Netzwerkanschluss über TCP/IP
- Abgesetztes zusätzliches Bedienteil zur Identifizierung an getrennten Orten, z.B. beim Vier-Augen Prinzip, max. 4,5 m entfernt
- Eigenständiges Bedienteil zum Einlesen der Fingerprint- oder Kartendaten, erhältlich als Wand- oder Tischversion in Edelstahl ausführung
- Außentür mit Sichtfenster aus Polycarbonat
- Fingerprint-Leser (das System kann bis zu 3 Fingerabdrücke pro Benutzer erfassen und verwalten)
- Kartenleser verschiedener Hersteller
- QuickFit SmartKey's, mit Drahtbügel, für häufigen und schnellen Wechsel der Schlüssel
- Schlüsselringe und KeyRinge
- Optionale SQL-Server Version der KeyPro III Software



FISCHER & NEUMANN GbR
Alter Postweg 41
21614 Buxtehude

Tel. 04161 / 50 48 91
Fax 04161 / 50 48 92

E-Mail: info@finekey.de
www.finekey.de